

MUSEO ANTONIA MIR

O_07_MU23OAM1R

Emplazamiento
Site: Catarroja

Autores
Architects: Jose María Lozano Velasco
Ana Lozano Portillo

Ciente
Client: Antonia Mir Chust
M. I. Ayuntamiento de Catarroja

Colaboradores
Collaborators: Pablo Vázquez Ortiz

2007

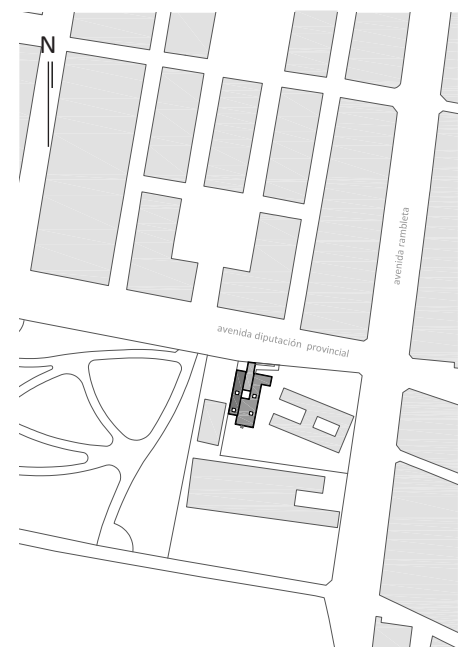
EL MUSEO DE ANTONIA

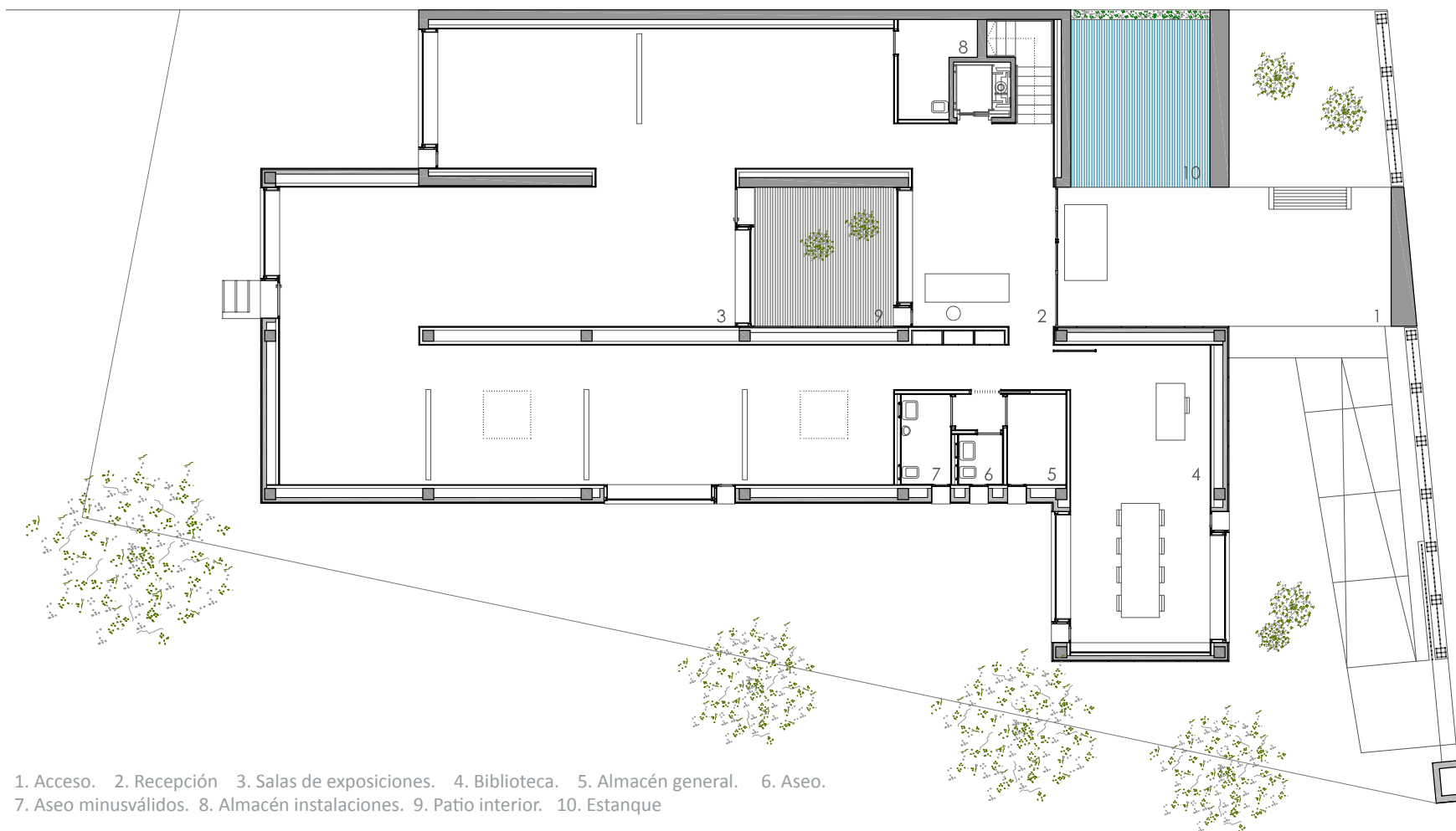
Cuando Román Jiménez nos dijo que teníamos que hacer un Museo para Antonia Mir en Catarroja ya pensamos que había que hacer El Museo de Antonia. Conocimos juntos el terreno que dispuso el Ayuntamiento en la milla de la cultura del próspero municipio que la vio criarse. Y ese mismo día empezó a cuajar una geometría reticulada de cuerpos paralelepípedicos en torno a un patio cuadrado, de ejes y de transparencias al servicio de una pintura viva y colorista, de pocos materiales, de tonos neutros, de recorridos elementales tributarios de la pedagogía que el orden de las salas y de su contenido pictórico transmitirá al visitante.

Hemos querido evocar la arquitectura vernácula de la casa a dos manos que todavía puebla el tejido histórico de Catarroja, abstrayendo sus rasgos formales para incorporarlos a una arquitectura discreta subsidiaria de la importancia de su contenido artístico. Hemos procurado que las salas resulten acogedoras, casi domésticas, sin carecer de una cierta solemnidad adecuada para la contemplación de la pintura expuesta. Hemos intentado añadir emoción a la que irradia, con indiscutible autoridad, la observación de las acuarelas, de los óleos y de los pasteles; de los paisajes, de los retratos, de las naturalezas muertas y de los trozos de vida atrapados en sus escenas cotidianas.

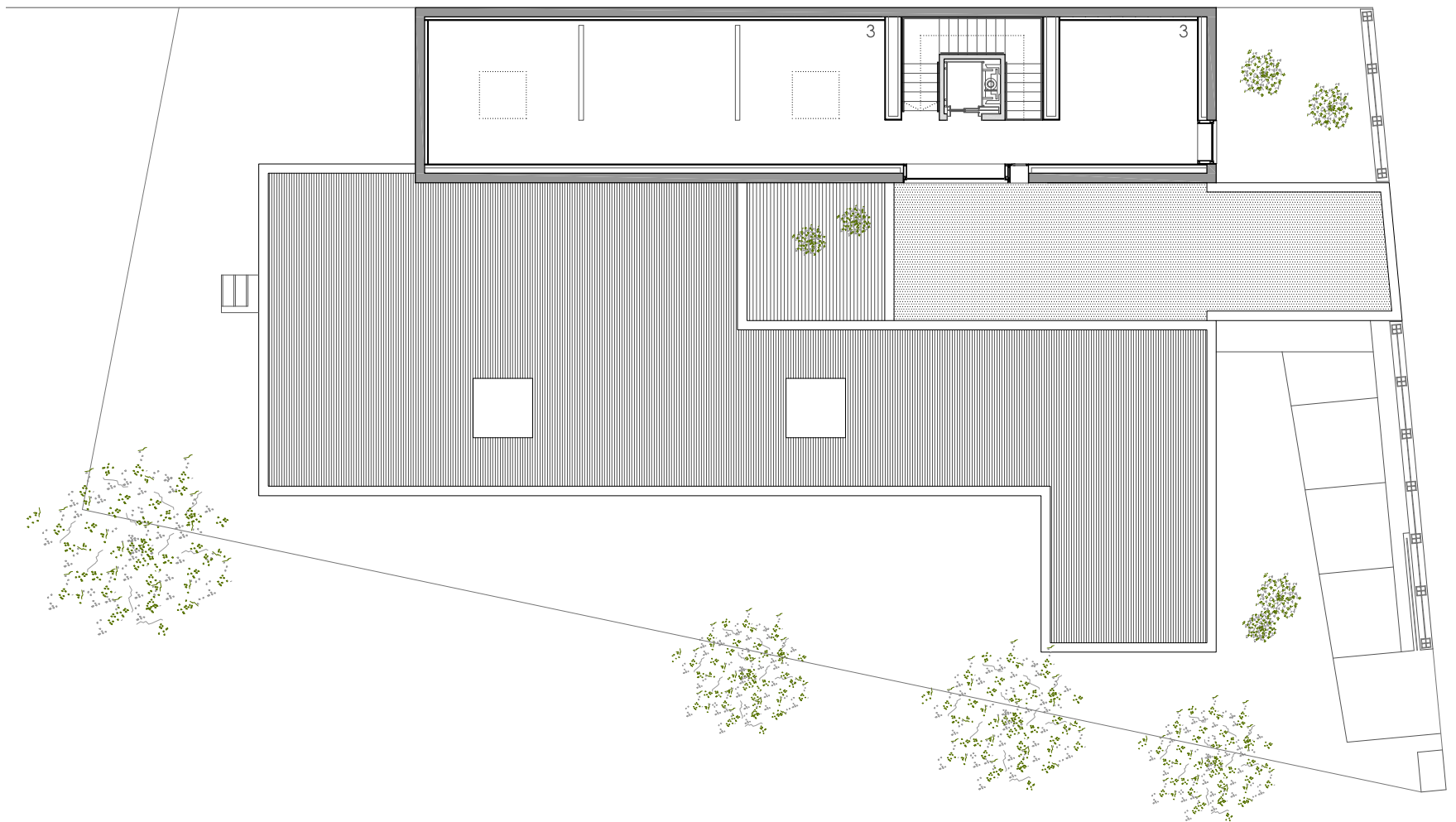
Y hemos perseguido cuidar el detalle, elegir los materiales más adecuados, las técnicas más sencillas, los oficios más antiguos: del acero y la madera, y los más recientes: del vidrio y del hormigón visto. Hemos buscado la luz natural directa de levante o mediodía y la de norte, también directa o filtrada por las linternas cenitales. Hemos incorporado criterios de sostenibilidad en la definición de cerramientos y cubiertas; mediante la disposición de ventilaciones cruzadas; con la utilización de materiales eficientes producidos en un entorno próximo; en la confianza de un sencillo mantenimiento. Nos resta comprobarlo con el paso del tiempo.

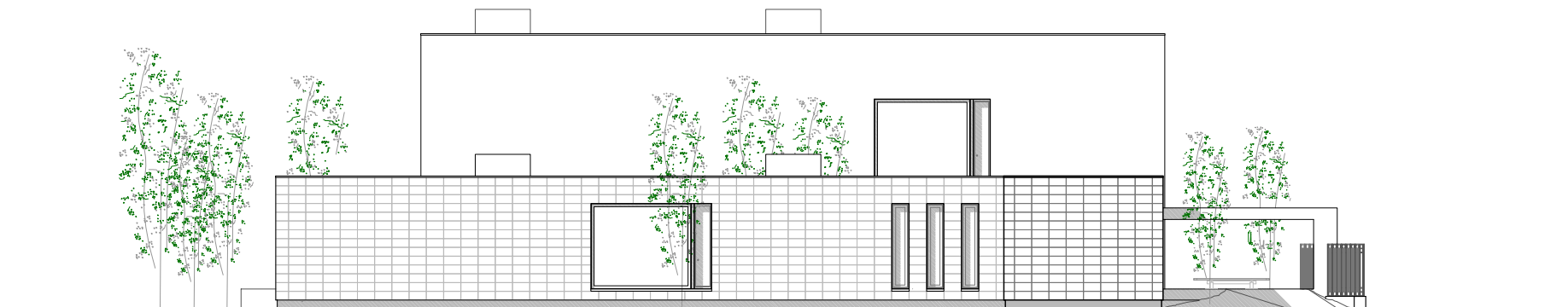
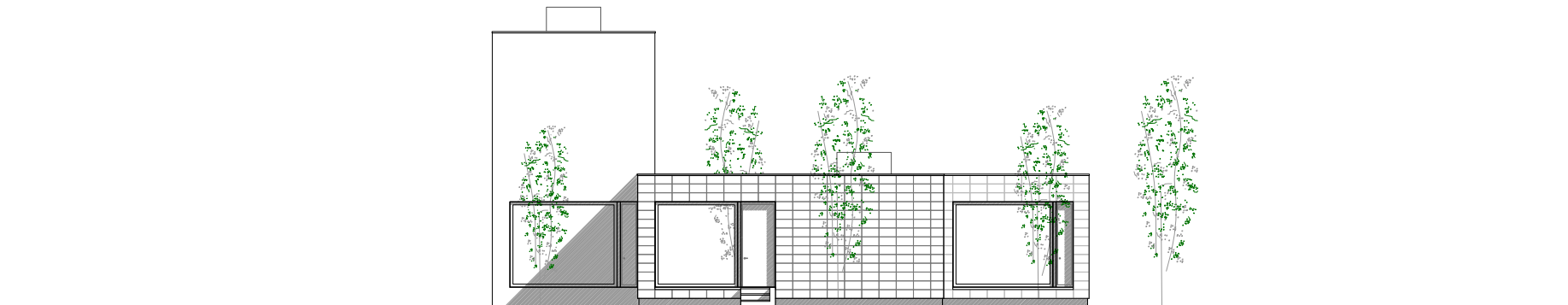
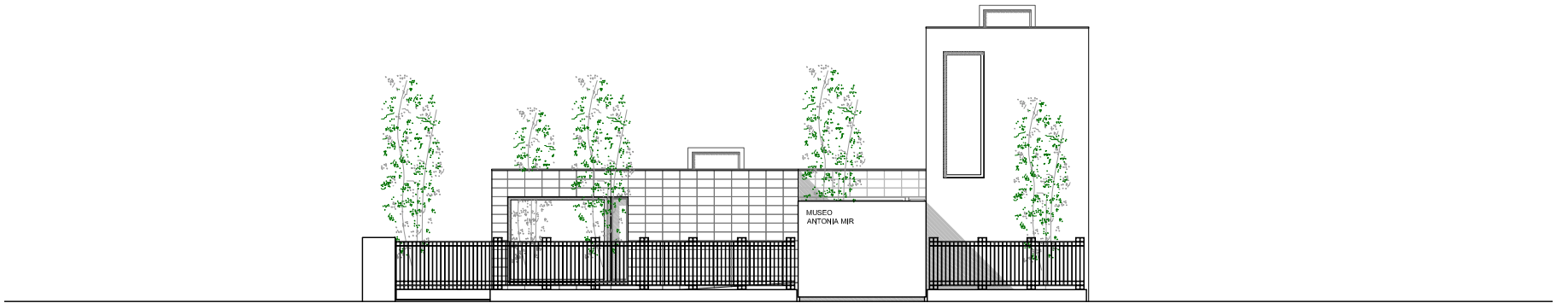
Si la pintura de Antonia se siente en casa, si no le robamos ni un ápice de protagonismo, si brilla con su luz propia, si se puede disfrutar como si la tuviéramos en nuestra sala de estar, si nos transmite el calor de su estudio, si nos contagia de su humanidad, si nos traslada su fuerza, su colorido, la perfección de su técnica precisa, no habremos fracasado en el intento y por ello nos encontraremos legítimamente orgullosos.





O_07_MU23OAM1R



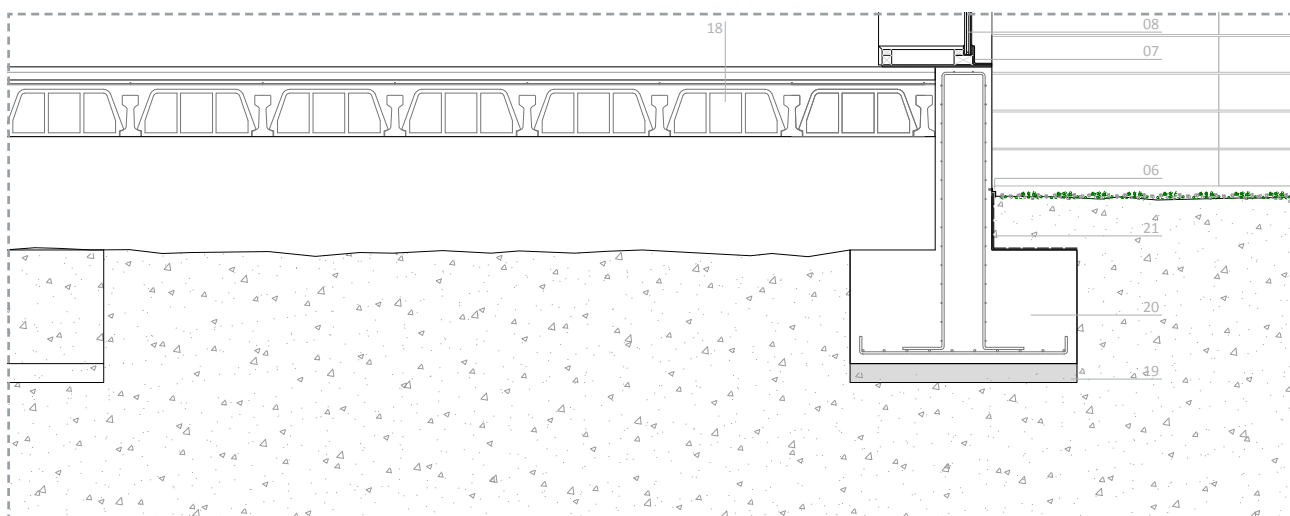
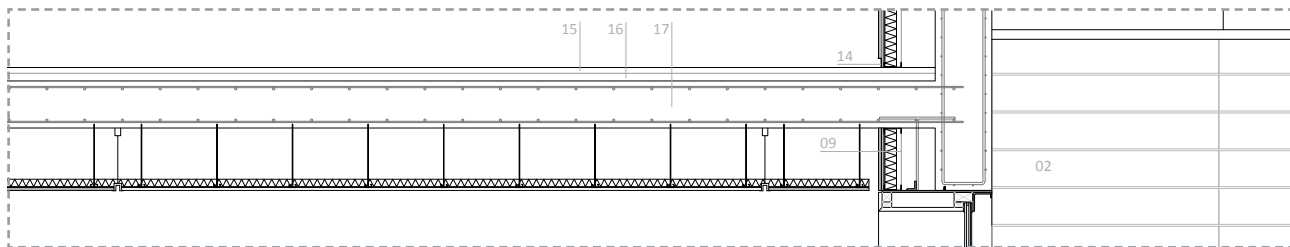
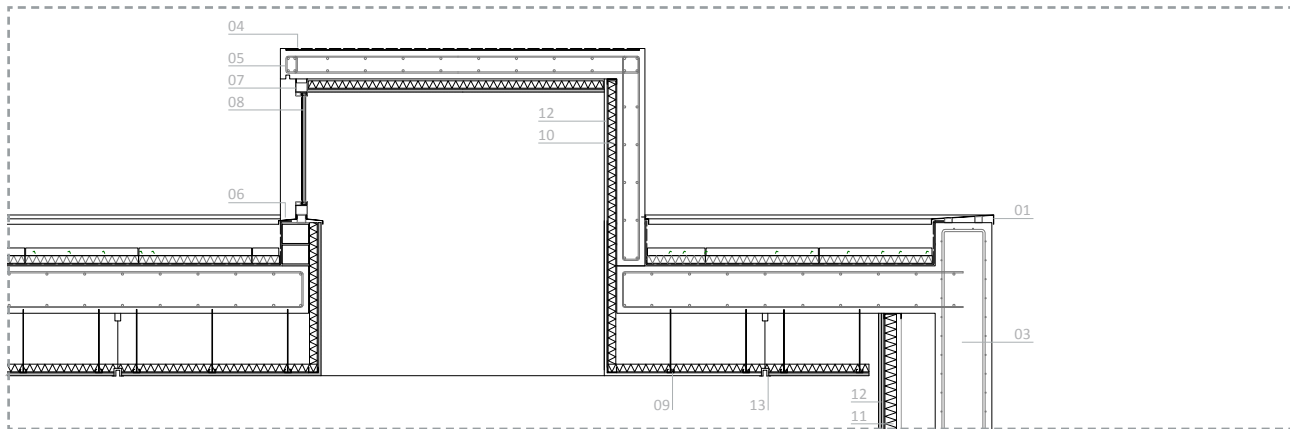


Alzado Norte. Avenida Diputación Provincial

Alzado Sur

Alzado Este





O_07_MU23OAM1R

01. Remate coronación de chapa plegada de acero galvanizado e = 1.5 mm
02. Placa cerámica 30x200mm
03. Muro de hormigón armado e = 30cm.
04. Lámina imperm. autoprottegida de betún modificado con elastómero.
05. Losa maciza de hormigón armado e = 15cm.
06. Chapa plegada acero galvanizado e = 1.5 mm.
07. Perfil acero para carpintería e = 1.5mm.
08. Acristalamiento 6/8/ 4+4 mm.
09. Estructura auxiliar de acero galvanizado.
10. Aislamiento térmico lana de roca e = 40mm.
11. Aislamiento térmico lana de roca e = 60 mm.
12. Placa de yeso laminado acabado celulosa e = 15 mm.
13. Carril electricfso trifásico.
14. Rodapié chapa plegada de acero galvanizado e = 1.5 mm.
15. Pavimento piedra Bateig 90x30x3 cm.
16. Mortero de cemento e = 4 cm.
17. Losa de hormigón armado e = 25cm.
18. Forjado de vigueta y bovedilla de hormigón. e = 25 + 5 cm.
19. Hormigón de limpieza e = 10 cm.
20. Zapata de hormigón armado.
21. Membrana impermeabilizante de PVC.